

Arriviamo al filtro dell'aria. Una volta tolto andrebbe pulito (se ha meno di 12.000km) o sostituito. Per esperienza personale vi posso dire che il filtro originale in carta dopo i primi 6.000 km è da buttare... non sono riuscito a pulirlo decentemente soffiandolo con l'aria compressa. Ho preferito optare per un filtro della K&N (quello della foto) che è riutilizzabile. Costa il doppio ma si paga da solo.

Comunque sia una volta tolto il filtro vecchio e pulito/sostituito va rimesso in posizione facendo attenzione che si incastrino sulla sua sede sulla cassa filtro.

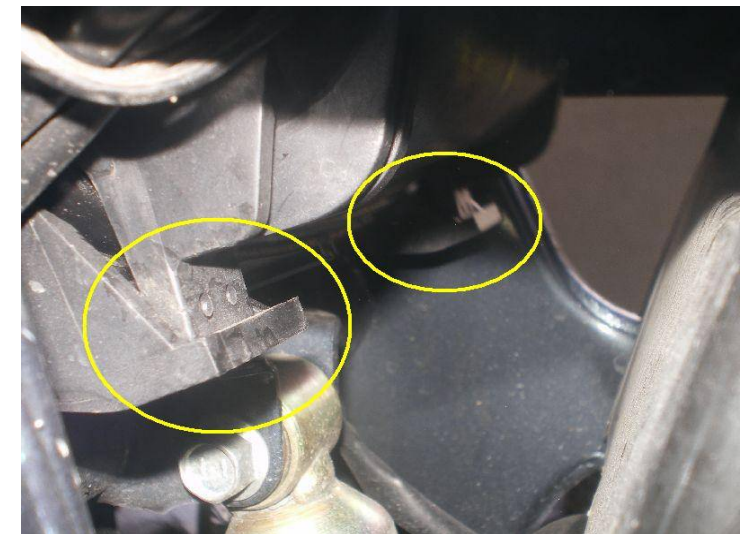
Attenzione che il filtro ha una verso; è importante rispettarlo. Una volta individuato la parte superiore, fare attenzione al lato che va verso i carburatori. Di solito è indicato. In ogni modo è quello con le "ondulazioni" più accentuate.



Posizionare il nuovo filtro sulla cassa filtro. Inserire il coperchio facendo attenzione che la parte inferiore vada ad incastrarsi sulle due sedi....



Qui vediamo il filtro nuovo. Quello della K&N della foto è fatto in cotone, a differenza dell'originale in carta, ed è lavabile.



...che vediamo qui sopra evidenziate. Chiudiamo le viti di fissaggio del coperchio e passiamo alle candele.



Passiamo su uno dei lati della moto. Da qui si possono vedere le due pipette candela. Bisognerà rimuoverle entrambe per accedere alle candele. Attenzione a memorizzarne la posizione.



Estraiamo la pipetta tirandola verso l'alto. Il montante del telaio interferisce un po' con i movimenti della mano.

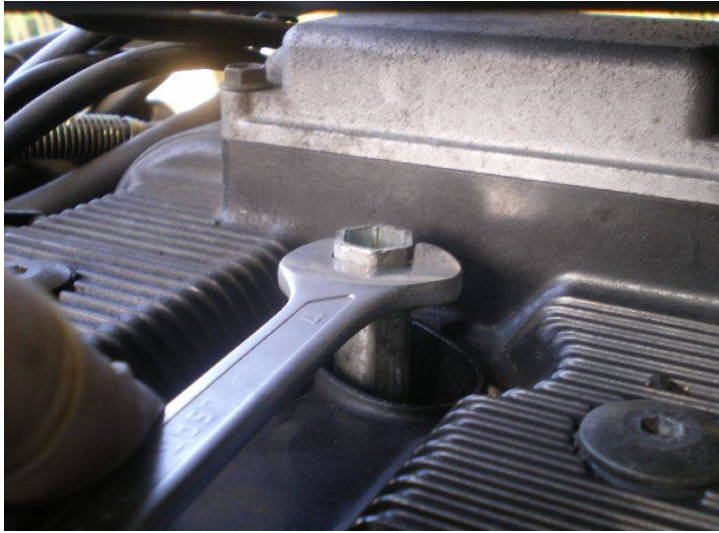


Togliamo tutte e due le pipette portandole all'esterno del motore e spostiamole di lato. Nel caso invertiste per sbaglio i due cavi, questi sono contrassegnati con un numero da 1a 4. Il cilindro 1 è il primo da sx (guardando la moto verso il senso d marcia)

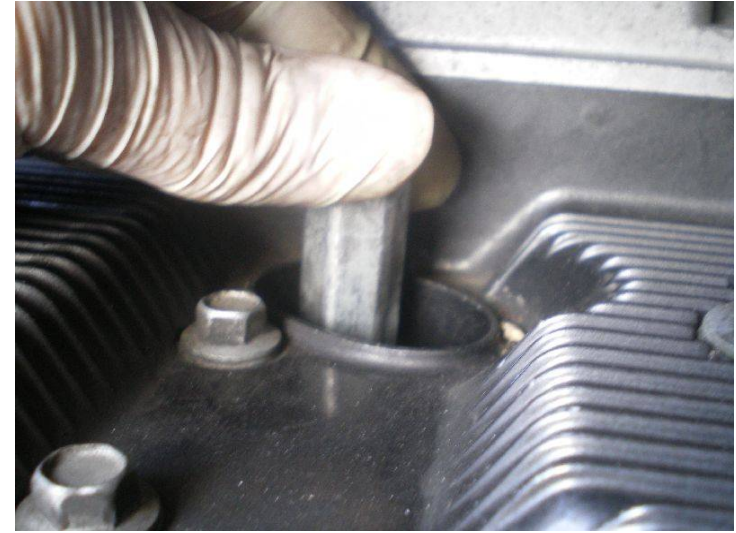


Prendiamo la chiave candela in dotazione con la moto ed inseriamola nel pozzetto della candela più interna. Inseriamola fino in fondo e giriamo con le dita fino a che sentiamo che la chiave ha fatto presa sulla candela.





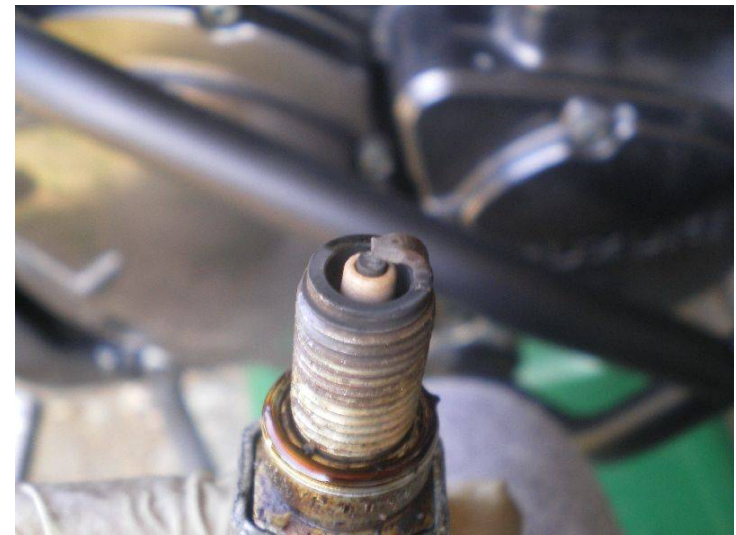
Con l'aiuto della chiave da 17 allentate la candela. Solitamente non occorre fare tanta forza.



Terminate di svitare la candela con le mani. Il passo è molto lungo e dovrete girare abbastanza. Provate ogni tanto a sollevare la chiave per vedere se viene via.



La candela rimarrà attaccata alla chiave grazie ad un gommino presente all'interno del tubo.



Ecco la candela dopo 12.000 Km



...ecco il gommino all'interno della chiave candela.



Incastrate dentro alla chiave la nuova candela



Avvitate rigorosamente a mano la candela. Non forzate in alcun modo. Avvitate fino a fondo la candela. Alla fine date una ultima stretta con la chiave aiutandovi con la chiave da 17. NON ESAGERATE CON AL FORZA. Basta  $\frac{1}{2}$  giro..



Rimontate la pipetta assicurandovi che questa sia inserita fino in fondo.





Assicuratevi che il coperchio del pozzetto sia ben inserito nella sua sede.

Ora fate le medesime operazioni per tutte le altre candele.



Ricordate quando vi dicevo che avremmo tolto la condensa dalla cassa filtro? Bene. Ora andate sul lato destro della moto. Sotto, vicino allo scarico vedrete un tubo di gomma con un tappino. Mettete un contenitore sotto il tubo e rimuovete il tappino. Il contenuto della cassa filtro uscirà completamente. Rimettete il tappino ed il gioco è fatto!



Terminata la sostituzione delle candele, rimettiamo il serbatoio. Prima di fissarlo definitivamente, dovremo ri collegare tutti i tubi ed i cavi che abbiamo rimosso.



Cominciamo con il connettore dell'indicatore del livello benzina...



...i tubi della benzina, del depressore e del sovrappiù della benzina...



....le viti del serbatoio....



...le viti del codone....



...e la manopola del rubinetto benzina.  
Ora dobbiamo terminare il lavoro della sostituzione dell'olio e di filtro. Portiamoci sotto alla moto...





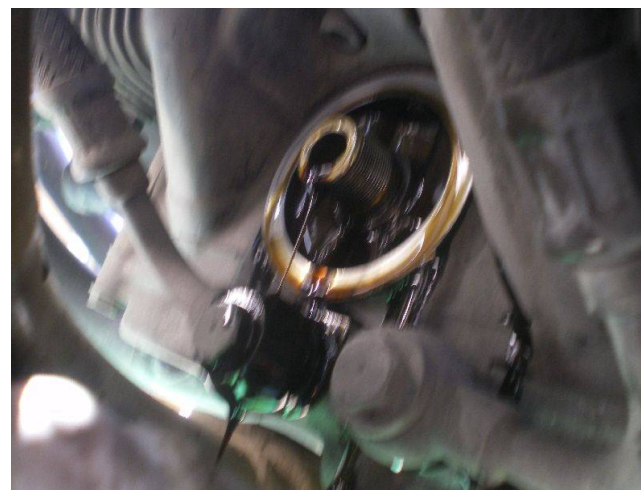
Puliamo il foro di uscita dell'olio con uno straccio.



Avvitiamo a mano il tappo della coppa. Attenzione che sia imboccato nella maniera corretta. Rovinare il filetto della coppa è un attimo.... Una volta avvitato a mano fino a fondo stringere senza troppa forza con la chiave per serrare definitivamente.



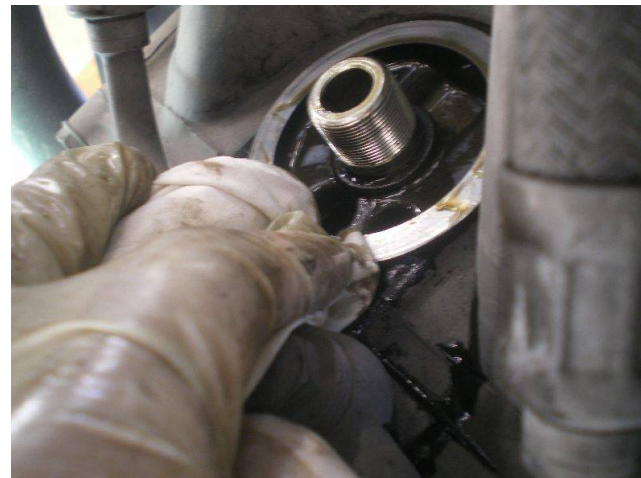
Passiamo al filtro dell'olio. Assicuratevi che il contenitore per l'olio esausto sia sotto pronto a ricevere l'inondazione... Allentare con la chiave a catena il filtro, e terminare di svitare a mano.



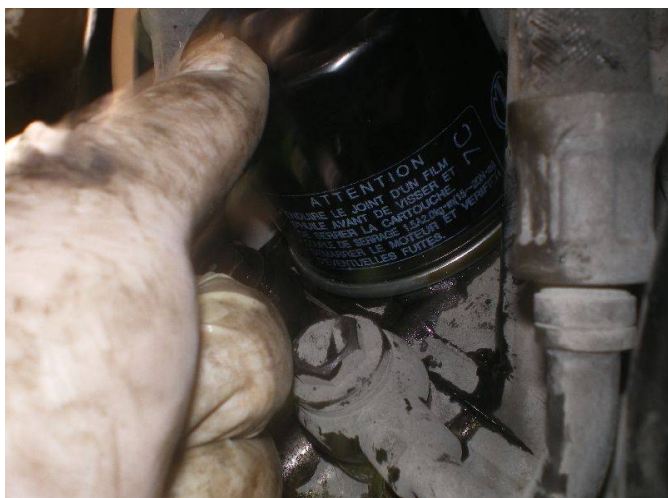
Rimuovete il filtro e attendete che sia colato tutto l'olio



Ricordatevi di ungere la guarnizione del nuovo filtro con dell'olio per garantire che questa faccia tenuta.



Pulite la sede del filtro dell'olio con uno straccio



Avvitare il nuovo filtro a mano. Per serrare mi sono limitato a stringere forte con la mano, evitando di usare la chiave a catena.



E adesso passiamo sul lato destro del motore e rimuoviamo il tappo del carter per immettere l'olio....





...e siamo alla fine dell'impresa.

Avendo sostituito anche il filtro, metteremo 3,5 litri di olio.

Bene. Non ci crederete ma abbiamo terminato il fantomatico tagliando.

Sarebbe una cosa molto utile verificare il serraggio delle bullonerie.

La mia moto al momento di questo tagliando aveva 60.000Km. Negli ultimi due tagliandi a dire il vero non ho mai trovato i bulloni allentati. Gli unici che suggerirei di verificare sono quelli della coppa. Solo che l'operazione sarebbe bene fosse fatta con la chiave dinamometrica...ma questa è un'altra storia!!

## CONSIDERAZIONI

E' implicito che per fare determinati lavori bisogna avere un minimo di manualità e di dimestichezza con le attrezzature. Se mettetele mani sulla moto lo fate a Vostro rischio e pericolo: se non vi sentite in grado di fare i lavori rivolgetevi ad un amico esperto.

Che dire di più: enjoy it!!

Andrea aka Suzibandit